

Схема предполагаемых к использованию земель или части земельного участка

Объект: Строительство ВЛ 0,4 кВ для электроснабжения деревни Шульгино (4500059953)

Местоположение: Пермский край, Пермский район, Гамовское с/п, в районе д. Шульгино

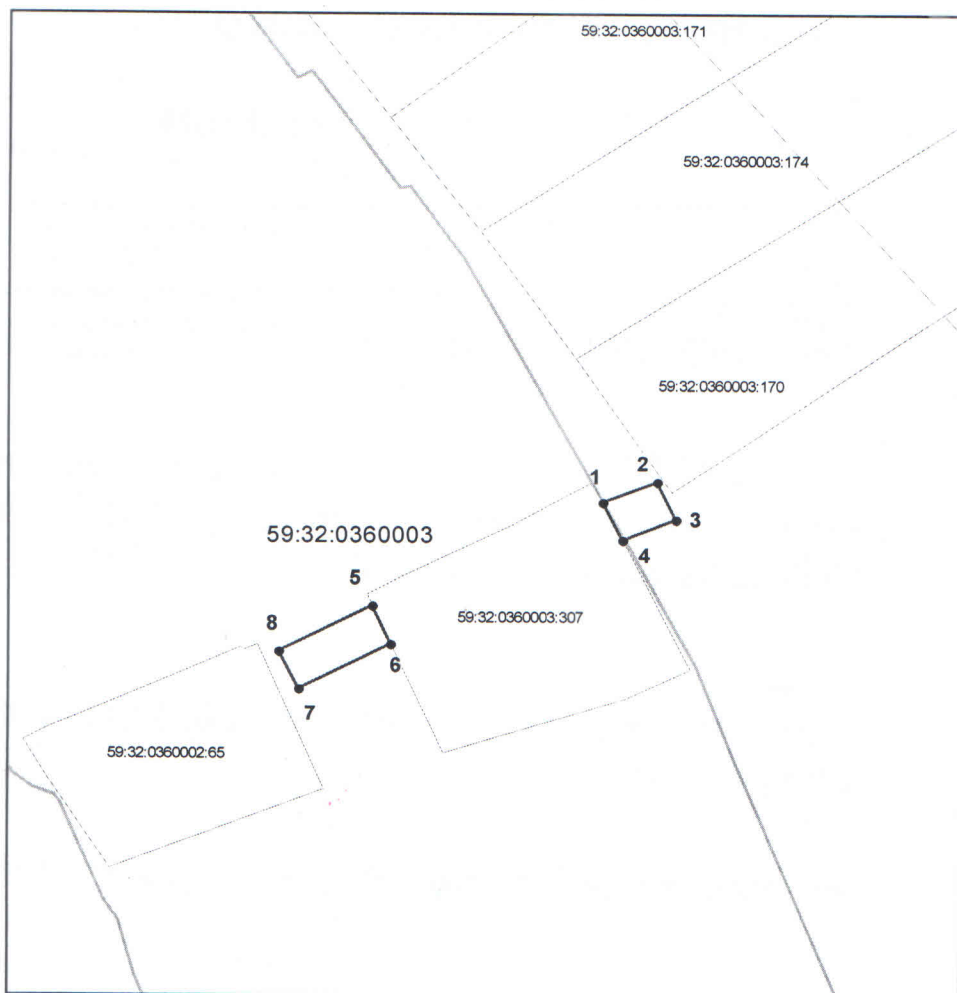
Площадь земель или части земельного участка, кв.м: 234

Категория земель:

Вид разрешенного использования:

Каталог координат, м		
точки грани	X	Y
1	501132,71	2225200,71
2	501135,20	2225206,70
3	501130,67	2225208,77
4	501128,21	2225202,89

5	501120,41	2225175,27
6	501115,84	2225177,31
7	501110,49	2225167,11
8	501115,01	2225164,90



Масштаб 1:1000

Условные обозначения:

- вновь образованная часть границы земельного участка
- существующая часть границы, имеющиеся в ГКН сведения о которой достаточны для определения ее местоположения
- граница кадастрового квартала
- зона с особыми условиями использования территорий
- граница населенного пункта
- обозначение ОКС по сведениям ГКН
- 59:32:0360003 - номер кадастрового квартала
- 59:32:0360003:307 - номер учтенного земельного участка

Описание границ смежных землепользователей:

от точки 1 до точки 2 земли Гамовского с/п
от точки 2 до точки 1 участок КН 59:32:0360003:307

от точки 5 до точки 6 участок КН 59:32:0360003:307
от точки 6 до точки 5 земли Гамовского с/п

Заявитель: ОАО "МРСК Урала"

Владиминова А.Л. (по доверенности)

подпись